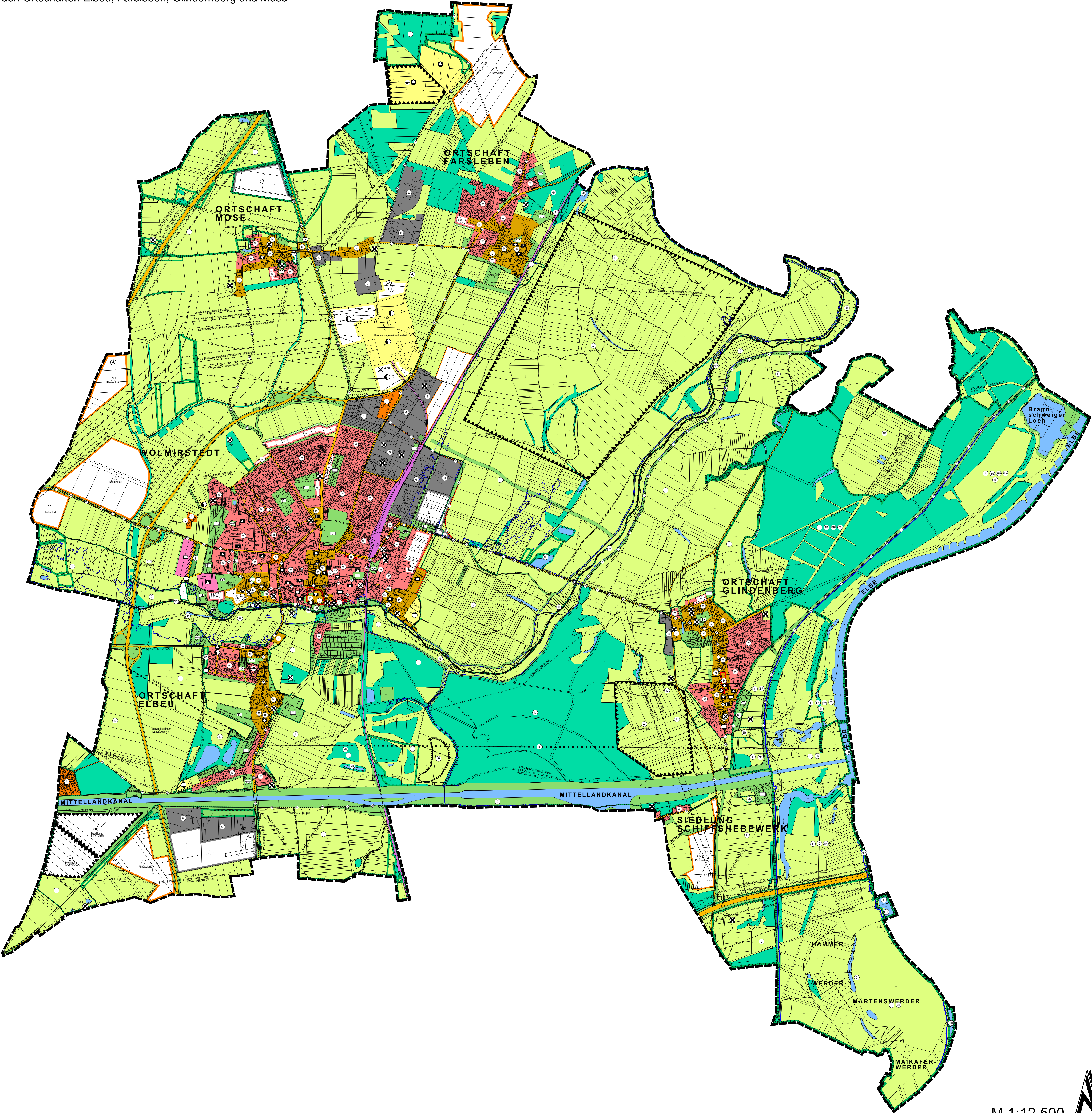


Flächennutzungsplan 3. Änderung der Stadt Wolmirstedt

mit den Ortschaften Elbeu, Farsleben, Glindenberg und Mose



M 1:12.500



Legende

Planzeichenerklärung nach PlanZV

1. Art der baulichen Nutzung (§ 5 Abs. 2 Nr. 1 des Baugesetzbuches - BauGB, §§ 1 bis 11 der Bauzonierungsverordnung - BauZVO)

 - Wohnbauflächen (§ 1 Abs. 1 Nr. 1 BauZVO)
 - Wohnbauflächen, geplant (§ 1 Abs. 1 Nr. 1 BauZVO)
 - Gemischte Bauflächen (§ 1 Abs. 1 Nr. 2 BauZVO)
 - Gemischte Bauflächen, geplant (§ 1 Abs. 1 Nr. 2 BauZVO)
 - Gewerbliche Bauflächen (§ 1 Abs. 1 Nr. 3 BauZVO)
 - Gewerbliche Bauflächen, geplant (§ 1 Abs. 1 Nr. 3 BauZVO)
 - Sonderbauflächen für Wochenendhäuser (§ 1 Abs. 1 Nr. 4 BauZVO)
 - Sonderbauflächen für Einzelhandelsgebiete (§ 1 Abs. 1 Nr. 4 BauZVO)
 - Sonderbauflächen für touristische Anlagen (§ 1 Abs. 1 Nr. 4 BauZVO)
 - Sonderbauflächen für Freiflächenphotovoltaikanlagen, geplant (§ 1 Abs. 1 Nr. 4 BauZVO)
2. Einrichtungen und Anlagen zur Versorgung mit Gütern und Dienstleistungen des öffentlichen und privaten Bereichs, Flächen für den Gemeinbedarf, Flächen für Sport- und Spielanlagen (§ 5 Abs. 2 Nr. 2a und Abs. 4 BauGB)

 - Flächen für den Gemeinbedarf
 - Öffentliche Verwaltungen
 - Kulturellen Zwecken dienende Gebäude und Einrichtungen
 - Schule
 - Sportlichen Zwecken dienende Gebäude und Einrichtungen
 - Kindertagesstätte
 - Sozialen Zwecken dienende Gebäude und Einrichtungen
 - Kirchen und kirchlichen Zwecken dienende Gebäude und Einrichtungen
 - Feuerwehr
3. Flächen für den überörtlichen Verkehr und für die örtlichen Hauptverkehrswege (§ 5 Abs. 2 Nr. 2 und Abs. 4 BauGB)

 - Überörtliche Bahnanlagen
 - Überörtlicher Wanderweg
 - Radwege
4. Verkehrsflächen

 - Überörtliche Straßen und örtliche Hauptverkehrsstraßen, Autobahnen und autobahnähnliche Straße
 - Geplante Trasse
5. Flächen für Versorgungsanlagen, für die Abfallentsorgung und Abwasserbeseitigung sowie für Abfallanlagen, Einrichtungen und sonstige Maßnahmen, die dem Klimawandel entgegenwirken (§ 5 Abs. 2 Nr. 2b, 4 und Abs. 4 BauGB)

 - Flächen für Versorgungsanlagen, für die Abfallentsorgung und Abwasserbeseitigung sowie für Abfallanlagen, Einrichtungen und sonstige Maßnahmen, die dem Klimawandel entgegenwirken
 - Flächen für Versorgungsanlagen, für die Abfallentsorgung und Abwasserbeseitigung sowie für Abfallanlagen
 - Umspannwerk, Elektrizität
 - Abwasser, Kläranlage
 - Gasdruckrelestation
 - Deponie DK 1 (nachrichtliche Übernahme aus FNP)
 - Erneuerbare Energie
 - Windenergie
6. Hauptversorgungs- und Hauptwasserleitungen (§ 5 Abs. 2 Nr. 4 und Abs. 4 BauGB)

 - oberirdisch
 - unterirdisch
7. Grünflächen (§ 5 Abs. 2 Nr. 5 und Abs. 4 BauGB)

 - Grünflächen
 - Grünflächen, geplant
 - Private Grünflächen
 - Öffentliche Grünflächen
 - Zweckbestimmung: Parkanlage
 - Zweckbestimmung: Dauerkleingärten
 - Zweckbestimmung: Freibad
 - Zweckbestimmung: Sportplatz
 - Zweckbestimmung: Friedhof, Jüdischer Friedhof
 - Zweckbestimmung: Spielplatz
 - Zweckbestimmung: Festplatz
8. Wasserflächen und Flächen für die Landwirtschaft, den Hochwasserschutz und die Regelung des Wasserflusses (§ 5 Abs. 2 Nr. 7 und Abs. 4 BauGB) - nachrichtliche Übernahme

 - Wasserflächen
 - Überschwemmungsgebietfestgesetzt bzw. zur Zeit im Festsetzungsverfahren, (716 Abs. 2 WVG (Quelle: Landesbetrieb für Hochwasserschutz und Wasserwirtschaft Sachsen-Anhalt))
 - Überschwemmungsgebiet (Quelle: Landesbetrieb für Hochwasserschutz und Wasserwirtschaft Sachsen-Anhalt)
 - Regenrückhaltebecken
 - Umgrenzung der Flächen mit wasserrechtlichen Festsetzungen
9. Flächen für Aufschüttungen, Abgrabungen oder für die Gewinnung von Bodenschätzen (§ 5 Abs. 2 Nr. 8 und Abs. 4 BauGB)

 - Flächen für Abgrabungen oder für die Gewinnung von Bodenschätzen (übernahme aus dem FNP)
 - Flächen für Aufschüttung (übernahme aus dem FNP)
 - Flächen für Aufschüttungen



10. Flächen für die Landwirtschaft und Wald (§ 5 Abs. 2 Nr. 9 und Abs. 4 BauGB)

 - Flächen für die Landwirtschaft
 - Flächen für Wald
11. Planungen, Nutzungsregelungen, Maßnahmen und Flächen für Maßnahmen zum Schutz, zur Pflege und zur Entwicklung von Natur und Landschaft (§ 5 Abs. 2 Nr. 10 und Abs. 4 BauGB)


 - Umgrenzung von Flächen für Maßnahmen zum Schutz, zur Pflege und Entwicklung von Natur und Landschaft (§ 5 Abs. 2 Nr. 10 und Abs. 4 BauGB)
 - Umgrenzung von Schutzgebieten und Schutzobjekten im Sinne des Naturschutzrechtes (§ 5 Abs. 4 BauGB und § 27 (BlaStSG)) (Quelle: Ministerium für Wissenschaft, Energie, Klimaschutz und Umwelt (MWK) Sachsen-Anhalt)
 - Naturdenkmal flächenhaft mit festgesetzter Abgrenzung (Quelle: Ministerium für Wissenschaft, Energie, Klimaschutz und Umwelt (MWK) Sachsen-Anhalt)
 - Landschaftsschutzgebiete (LSG) (Quelle: Ministerium für Wissenschaft, Energie, Klimaschutz und Umwelt (MWK) Sachsen-Anhalt)
 - Biosphärenreservat (Quelle: Ministerium für Wissenschaft, Energie, Klimaschutz und Umwelt (MWK) Sachsen-Anhalt)
 - Besonderes Schutzgebiet nach FFH-Richtlinie (Quelle: Ministerium für Wissenschaft, Energie, Klimaschutz und Umwelt (MWK) Sachsen-Anhalt)
 - Europäisches Vogelschutzgebiet (Quelle: Ministerium für Wissenschaft, Energie, Klimaschutz und Umwelt (MWK) Sachsen-Anhalt)
 - Gesetzlich geschütztes Biotop
12. Regelungen für die Stadterhaltung und für den Denkmalschutz (§ 5 Abs. 4, § 172 Abs. 1 BauGB)

 - Umgrenzung des Denkmalschutzgebietes (übernahme aus dem FNP)
 - Mehrheiten baulicher Anlagen die dem Denkmalschutz unterliegen
 - Bodendenkmal
13. Sonstige Planzeichen

 - Umgrenzung von Bergwerkseigentumsfeldern oder Bewilligungen (übernahme aus dem FNP)
 - Umgrenzung von Flächen, die von der Bebauung freizuhaltenden Schutzflächen (übernahme aus dem FNP)
 - Flächen, deren Böden erheblich mit umweltgefährdenden Stoffen belastet sind (Deponien oder durch Gutachten nachgewiesene Belastung) oder mit hoher Wahrscheinlichkeit zu erwarten ist (Untersuchung liegen nicht vor) (übernahme aus dem FNP)
 - Grenze des räumlichen Geltungsbereiches des Flächennutzungsplanes
 - Umgrenzung von Flächen, unter denen der Bergbau umgeht (untertägiger Salz- bau der K+S Kali GmbH) (übernahme aus dem FNP)



gefördert durch das Land Sachsen - Anhalt im Rahmen des Förderprogrammes Sachsen - Anhalt REGIO



Ingenieure
für Städtebau und Architektur

D - 67716 Halberstadt
Hauptstraße 44
Telefon 0 63 33 - 2 75 98-0
Fax 0 63 33 - 2 75 98-99
E-mail info@isa-ingenieure.de

Projekt: Flächennutzungsplan 3. Änderung

Bauherr:	Stadt Wolmirstedt	Änderung:	Inhaltliche Anpassung	Datum:	20.01.2024	Name:	Ph / Ma
Planinhalt:	Flächennutzungsplan		Inhaltliche Anpassung		27.01.2024		Ph / Ma
			Inhaltliche Anpassung		28.02.2024		Ph / Ma
			Inhaltliche Anpassung		21.01.2024		Kr / Ma

bearbeitet:	Okt. 2024	Datum:	Jo / Ma	Name:	Ingenieur:	Maßnahmesträger:
gezeichnet:	Okt. 2024					
geprüft:						
Projektnummer:	FNP022	Blattnummer:	- 1 -	Maßstab:	1:12.500	